

BITMA

SOLUTIONS

A close-up photograph of a person's hands typing on a laptop keyboard. The person is wearing a white long-sleeved shirt and a teal tie. A black smartwatch is visible on their left wrist. In the background, there is a blurred office environment with a green plant and another person in a blue shirt. A glass of water sits on the desk next to the laptop.

**Andere sagen Job, wir sagen
Berufung
ECM – Consultant (m/w/d)**



Inhaltsverzeichnis

- 01** Kurzvorstellung
- 02** Work / Live
- 03** Stellenbeschreibung
- 04** Langfristige
Zusammenarbeit
- 05** Kontakt

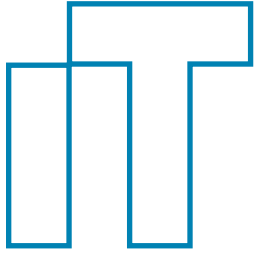


01

Kurzvorstellung

Du willst wissen, wer wir sind / was wir machen / was wir zu bieten haben? Neugierig? Dann geht's los!





IT ist unsere Bestimmung, Prozessoptimierung unsere Mission

Seit 2005 fließt unser Herzblut in digitale Lösungen, um für Unternehmen verschiedenster Branchen Kommunikation zu vereinfachen und Abläufe zu beschleunigen. Deshalb sind wir in Sachen IT immer einen Schritt voraus – und setzen Trends, statt sie nur einzuhalten.

So einzigartig wie Menschen sind, so individuell sind auch Unternehmen. Uns ist wichtig, maßgeschneiderte Lösungen für unsere Kunden zu schaffen. Gemeinsam entschlossen Schritte nach vorne in die Arbeitswelt von morgen gehen, offene Ohren für alle Anliegen haben — für uns und unsere Kunden arbeiten wir mit Expertise, nicht mit Experimenten.

Individuallösungen auf die Kunden zugeschnitten



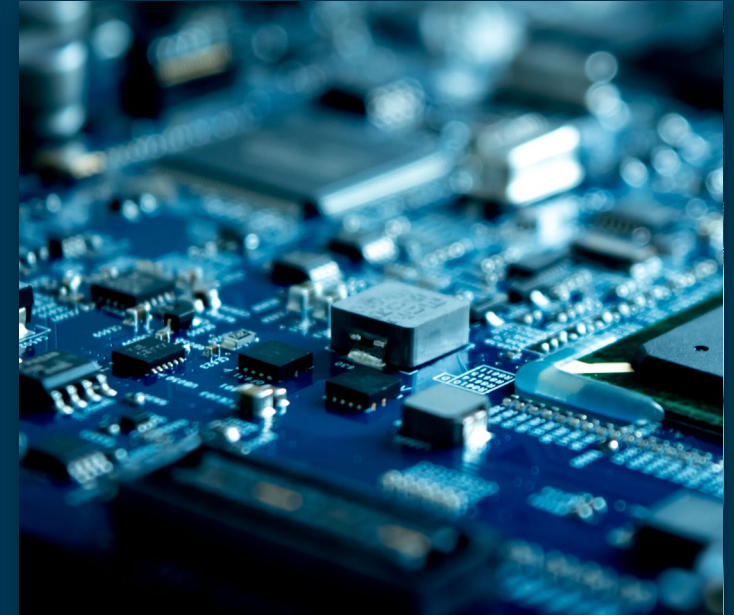
Enterprise Content Management

Wir leben Effizienz. Erfahren Sie mehr über die vielfältigen Möglichkeiten zukunftsorientierten Managements.



Papierlose Apotheken

Dürfen wir Sie für etwas völlig Neues begeistern? Wir beraten Sie mit langjähriger Erfahrung und branchenspezifischem Know-How.



Infrastruktur

Einfache Datenverwaltung, smarte Konzepte und absolute Sicherheit — Bauen Sie mit uns das Fundament für Ihre digitalen Arbeitsprozesse.

Von Ideen zu Idealen

Hi, ich bin Bernd Maier, Gründer und Geschäftsführer der bitMa, mit unserem Hund Levi. Der Gedanke, Menschen mit technischen Belangen weiterzuhelfen, war bei mir schon früh da. Durch fundiertes Know-How, stetigem Streben nach Qualität und einem Bedürfnis nach Selbstbestimmtheit entstand mein Herzensprojekt.

Von einer One-Man-Show sind wir heute zu einem mittelständischen Unternehmen herangewachsen: Neben meiner Frau Tina stehen nun mehr als 20 Mitarbeiter hinter der bitMa. Eigenverantwortung, Freiheit und Service mit Empathie — meine Ideale, die ich einst für mein eigenes Berufsleben verfolgt habe, bilden nun die Grundpfeiler meines Unternehmens.



02

Work / Live

Ein Einfamilienhaus im Grünen statt eines typischen Büros – bei uns ist alles etwas anders. Das Gebäude, von dem aus wir leidenschaftlich gerne die Probleme unserer Kunden lösen, umgeben 1000 qm Gartenfläche. In unserer Wohlfühlatmosphäre finden wir zündende Ideen und schöpfen neue Energie. So wie wir Perfektionisten der Kundenbetreuung sind, sind wir auch Pioniere der Technik: Das Bewältigen unserer anspruchsvollen Aufgaben erfordert eine optimale Ausstattung unserer Arbeitsplätze.



Glückliche Mitarbeiter. Zufriedene Kunden.

Die bitMa passt sich dem Leben ihrer Mitarbeiter an, nicht umgekehrt. Damit unsere Kunden von bestmöglicher Betreuung profitieren können, braucht es ausgeglichene und motivierte Mitarbeiter. Wir bieten dir flexible Arbeitszeiten und Selbstbestimmung – oder auch mal eine Partie Kicker zwischendurch.

Wir sind Macher/ Lösungssucher/
Eigenverantworteter/ Kundenfreunde/ Unternehmer
im Unternehmen und Freiheitsliebende.

Von Neugier getrieben packen wir Probleme an
und haben Spaß daran, uns gemeinsam
weiterzuentwickeln.





Komm in unser Team!

Du hast einen Draht zu IT und einen Hang zum Helfen? Bist du gern Teil der Lösung und nicht des Problems? Wir suchen immer wieder neue Leute mit Leidenschaft, Hilfsbereitschaft und Wissensdurst! Wenn du keine Angst vor Hunden hast, dir Haus mit Garten sowieso besser gefällt als ein klassisches Büro und du auch mal für ein Schwätzchen oder eine Runde Kicker zu haben bist – dann bist du genau richtig.



*Auszug

Harte Fakten – das erwartet dich

- **Kultur:** Wir pflegen eine Du-Kultur auf allen Ebenen und schätzen kurze Entscheidungswege. Bei uns herrscht eine kooperative Zusammenarbeit auf Augenhöhe, bei der du aktiv mitgestalten kannst.
- **Arbeitsumfeld:** Dich erwartet eine spannende und abwechslungsreiche Tätigkeit in einem erfolgreichen und wachstumsorientierten Unternehmen. Namhafte Kunden aus der deutschlandweiten Apothekenwelt freuen sich auf deine Expertise.
- **Arbeitszeiten:** Wir bieten eine 36-Stunden-Woche in flexiblen Modellen, sei es im Home-Office oder in unserem Büro im Grünen vor Ort. Du kannst entscheiden.
- **Verkehrsanbindung:** Unser Standort am Rand von Erlangen ist nur 15 Minuten zu Fuß vom Hauptbahnhof entfernt. Die Autobahnausfahrt A73 ist ebenfalls gut erreichbar. Die nächste Bushaltestelle erreichst du in nur 5 Gehminuten.
- **Mobilität:** Du hast die Wahl zwischen Firmen-PKW oder Bahnticket.
- **Moderne Ausstattung:** Wir stellen moderne (Home-Office-)Arbeitsausstattung nach deinen Bedürfnissen bereit. Als IT-Profis kennen wir uns aus.
- **Familienfreundlichkeit:** Mit einem Kinderbetreuungszuschuss und Betriebsausflügen, bei denen auch deine Familie willkommen ist, unterstützen wir dich. Auch Hunde dürfen gerne mit ins Büro kommen.
- **Weiterentwicklung:** Wir investieren in eine langfristige Zusammenarbeit und bieten eine strukturierte Einarbeitung durch erfahrene Kollegen. Zusätzlich stehen dir Fort- und Weiterbildungsmöglichkeiten offen.
- **Selbstverständlich:** Kostenfreie Getränke wie Wasser und Kaffee sowie eine betriebliche Altersvorsorge sind für uns selbstverständlich. Erwähnen wir hier aber trotzdem nochmal.



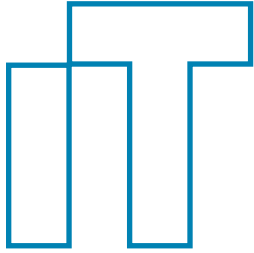
03

ECM – Consultant (m/w/d)

Deine Aufgaben:

- Realisierung anspruchsvoller Lösungen für unsere Kunden auf Basis der ELO ECM Suite als Teil eines agilen Teams
- Beratung der Kunden bei der fachlichen und technischen Abbildung ihrer Geschäftsprozesse und dem weiteren Ausbau der ELO System-Nutzung
- Analyse von Anforderungen und Beschreibung der Use Cases
- Design, Entwicklung und Durchführung in Form von Customizing, Scripting, Schnittstellenprogrammierung
- Erstellung von Konzepten und Lösungsdokumentationen, Analyse von Bestandslösungen sowie Ausarbeitung und Durchführung kundenspezifischer Schulungen, Workshops und Präsentationen
- Mitwirkung beim weiteren Ausbau des Lösungsportfolios und der Qualitätssicherung





Deine Mission

Du trägst als Consultant für ELO, Verantwortung für die präzise und effiziente Umsetzung von ECM-Projekten. Dabei liegt dein Fokus auf der Installation und Konfiguration von ELOprofessional, einschließlich der Integration von Erweiterungen aus unserem bITma Lösungsportfolio. Deine Leidenschaft gilt nicht nur der technischen Umsetzung, sondern vor allem der individuellen Kundenberatung. Du setzt auf agile Methoden, um flexibel und zielgerichtet auf die Bedürfnisse unserer Kunden einzugehen. In dieser Position vereinst du Fachkompetenz mit kundenorientiertem Denken und Handeln, um maßgeschneiderte Lösungen zu realisieren.

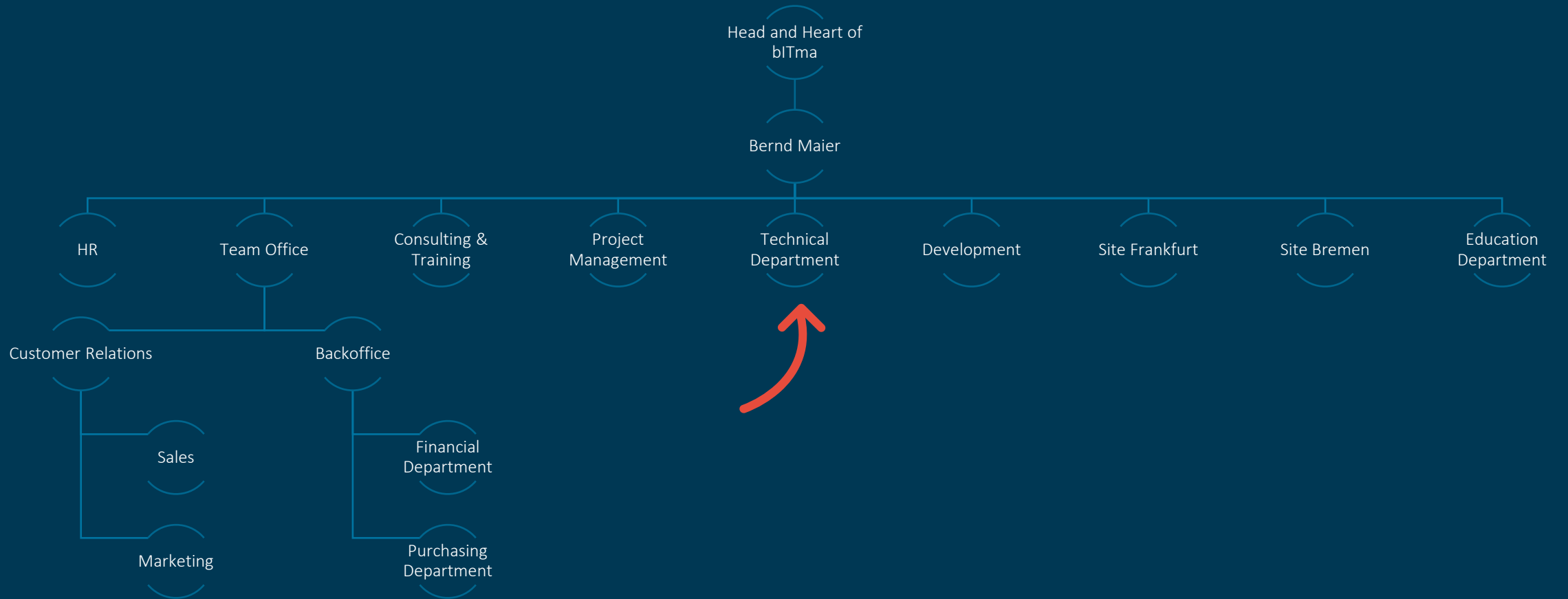
Du bringst auf jeden Fall mit*:

- Abgeschlossenes Studium der Fachrichtung Informatik, Ausbildung im IT-Umfeld oder vergleichbare Qualifikation
- Fundierte Kenntnisse und mehrjährige Erfahrung in der IT-Beratung sowie in der praktischen Projektdurchführung im DMS-/ECM-Umfeld
- Erfahrungen in der Softwareentwicklung, bevorzugt mit Java und JavaScript, sowie im Customizing von Softwaresystemen, sowie in der Arbeit mit Frameworks wie vue.js und angularJS
- Spaß an der Softwarelösungsentwicklung in Zusammenarbeit mit Kunden und Kollegen
- Kommunikationsstarker Teamplayer mit verantwortungsbewusstem, kunden- und ergebnisorientiertem Handeln sowie Freude am agilen Arbeiten
- Unternehmerisches Denken, strukturiertes Arbeiten sowie ein hohes Maß an Lern- und Veränderungsbereitschaft
- Fähigkeit API-Dokumentationen zu lesen und zu verstehen
- Sehr gute Deutschkenntnisse in Wort und Schrift
- Infrastruktur-Kenntnisse in Windows Server, Microsoft SQL, Tomcat und Azure sind von Vorteil

*erforderlich



Zu diesem Team gehörst du



04

Langfristige Zusammenarbeit



Gegenseitiges Vertrauen, Fortschritte machen, Ziele erreichen. Wenn dich das anspricht, dann sende deine Bewerbungsunterlagen per Email an:

personal@bitma.de

Fragen beantworte ich auch gerne telefonisch.

Ich freue mich dich kennenzulernen!

Tina Maier



Kontakt

Head Office +49 9131 616 659 0

Support +49 9131 616 659 50

Mail info@bitma.de

Web www.bitma.de

BITMA
SOLUTIONS

